



# FUTURE IS ALREADY HERE

TRANSPORT MULTIMODALNY | MORSKI | LOTNICZY | DROGOWY | KOLEJOWY | MAGAZYNOWANIE | SPECJALISTYCZNY | OPERATOR LOGISTYCZNY



Jako założyciele ADECON jesteśmy dumni, że możemy oferować klientom z całego świata **kompleksowe rozwiązania transportu multimodalnego**. Nasza silna obecność w Europie oraz rozległa sieć partnerów pozwala nam świadczyć kompleksowe i efektywne usługi logistyczne. Firma powstała w 2007 roku rozpoczynając swoją działalność od przewozu kontenerów, ale od tego czasu staliśmy się profesjonalnym dostawcą usług logistycznych, oferującym szeroki zakres wieloaspektowych rozwiązań wspierając globalny handel.

Jesteśmy zobowiązani do dostosowywania się do zmieniających się potrzeb dzisiejszych firm i zawsze podejmujemy wyzwania, szukając kreatywnych i innowacyjnych rozwiązań. **Korzystanie z wyspecjalizowanego sprzętu i dodatkowych usług** pomaga nam przełamywać bariery między wysyłającymi a kupującymi, **zaarządzanie całym łańcuchem dostaw** i oferowanie **jednego punktu kontaktu** dla naszych klientów zapewnia **maksymalną jakość obsługi przy optymalnym koszcie**.

Rozumiemy, jak ważne **jest indywidualne podejście do każdego zamówienia** i dlatego posiadamy płaską strukturę organizacyjną, aby zapewnić szybką reakcję na potrzeby klienta. Nasz zespół wysoko **wykwalfikowanych, doświadczonych i pełnych pasji specjalistów jest zaangażowany** w świadczenie jak najlepszej możliwej usługi. Jako **właściciele jesteśmy aktywnie zaangażowani** w codzienne operacje firmy, aby zagwarantować doskonałą jakość usług, które świadczymy.



Mr. Cezary Ewertowski

---

Wiceprezes Zarządu



Mr. Adrian Dolny

---

Prezes Zarządu





# KLUCZOWE ROZWIĄZANIA ADECON

Transportowanie towarów **ADR to specjalistyczny proces logistyczny**, który wymaga określonej wiedzy, doświadczenia i sprzętu. Towary **ADR to substancje niebezpieczne**, takie jak chemikalia, produkty szkodliwe dla środowiska i życia, materiały radioaktywne, a nawet broń i materiały wojskowe. **Przemieszczanie tych towarów wymaga precyzyjnego planowania i niezawodnej realizacji, aby zapobiec potencjalnym zagrożeniom dla ludzi, środowiska i infrastruktury.**

Niewłaściwy transport tych towarów może prowadzić do poważnych konsekwencji, takich jak eksplozje, pożary, skażenie środowiska a nawet śmierć ludzi. Dlatego ważne jest, aby wybrać najbardziej doświadczonych graczy na rynku, **którzy posiadają niezbędną wiedzę i doświadczenie w transporcie towarów ADR.**

Wybierając najbardziej wykwalifikowanych dostawców, klienci mogą być pewni, że ich towary są bezpiecznie i skutecznie transportowane zgodnie z wszystkimi przepisami i standardami bezpieczeństwa. Dzięki niezbędnym zasobom, wiedzy i doświadczeniu, **ADECON zapewnia swoim klientom spokój i pewność, że ich towary są bezpiecznie transportowane.**

Kwestia **zmienności temperatury** i zmieniających się warunków atmosferycznych jest bardzo ważna, **zwłaszcza w przypadku długodystansowego transportu morskiego.** Ładunek może kilkakrotnie **przekroczyć wiele stref klimatycznych w czasie podróży oceanicznej.** Kontenery reefer są używane do transportu towarów, które wymagają kontrolowanych temperatur, **takich jak owoce, warzywa, ryby i mięso.**

- Operator logistyczny specjalizujący się w przewozie materiałów niebezpiecznych bazujący na własnych zasobach
- Wysoko wykwalifikowany personel biurowy i magazynowy
- Kierowcy ciężarówek z licencją ADR, w tym z licencją do opróżniania/napełniania zbiorników on the long-term basis
- Zbiorniki na materiały niebezpieczne
- Pełnoetatowy, certyfikowany Doradca ADR
- Ciężarówki z licencją na przewóz materiałów niebezpiecznych (FL/EX III), również z dedykowanymi przyczepami z izotermicznymi zbiornikami RF-ISO
- Magazyny i składy zaprojektowane do legalnego przechowywania towarów niebezpiecznych w krótko i długofalowej perspektywie  
Na długoterminowej podstawie

Transport kontenerów w temperaturze kontrolowanej podlega **ścisłym wymaganiom bezpieczeństwa, takim jak monitorowanie temperatury towarów na każdym etapie** za pomocą urządzeń elektronicznych.

Transport w kontrolowanej temperaturze wymaga ciągłości w utrzymaniu zadanej temperatury. Dlatego kontener reefer powinien być odpowiednio sprawdzony zarówno przed, jak i w trakcie załadunku. Powinien być w dobrym stanie technicznym, suchy, najlepiej bez zapachu i w dobrym ogólnym stanie technicznym.

Warto zaznaczyć, że oprócz odpowiedniej temperatury, **w przypadku niektórych towarów, zwłaszcza świeżych owoców i warzyw, należy ustawić dodatkowe parametry dotyczące odpowiedniej wentylacji czy też poziomu wilgotności.**

# ROZWIJAJ SWÓJ BIZNES

my zajmiemy się  
logistyką



# W **ADECON,** wierzymy, że...

sama fachowa wiedza nie wystarcza, by sprostać potrzebom naszych klientów. Dążymy do budowania silnych, długotrwałych relacji z naszymi klientami poprzez **dokładne zrozumienie ich biznesu i dostarczanie spersonalizowanych rozwiązań logistycznych, które wspierają ich sukces.**

Nasz wysoko wykwalifikowany i doświadczony zespół łączy wiedzę techniczną z głębokim zrozumieniem branży transportowej, aby zapewnić naszym klientom doskonałe doświadczenia. Śledzimy **najnowsze trendy i innowacje w dziedzinie, aby zapewnić naszym klientom dostęp do najbardziej skutecznych rozwiązań.**

Jesteśmy dumni z bycia czołowym dostawcą usług logistycznych, specjalizującym się w transporcie w towarów niebezpiecznych oraz towarów w temperaturze kontrolowanej. Dzięki naszej **własnej flocie samochodów kontenerowych, magazynom, składom celnym, depocie kontenerowemu, oraz agencjom celnym, jesteśmy wyposażeni, aby oferować naszym klientom usługi logistyczne najwyższej jakości.** Rozbudowana sieć międzynarodowych partnerów to kolejny element, dzięki któremu jesteśmy w stanie zapewnić pomoc klientom na całym świecie, wykorzystując metody transportu takie jak **transport morski, lądowy i lotniczy.** Nasz sprawny zespół posiada wiedzę i zasoby niezbędne do zarządzania nawet najbardziej złożonymi i wymagającymi projektami.







UWOLNIJ POTENCJAŁ  
NIEOGRANICZONYCH  
MOŻLIWOŚCI  
REALIZUJĄC Z NAMI  
**TRANSPORT**  
SWOICH TOWARÓW



**ADR**  
w tym fajerwerki  
oraz amunicja

**Baterie**  
w tym baterie  
litowo-jonowe

**Surowce**  
jak np. elektrolit

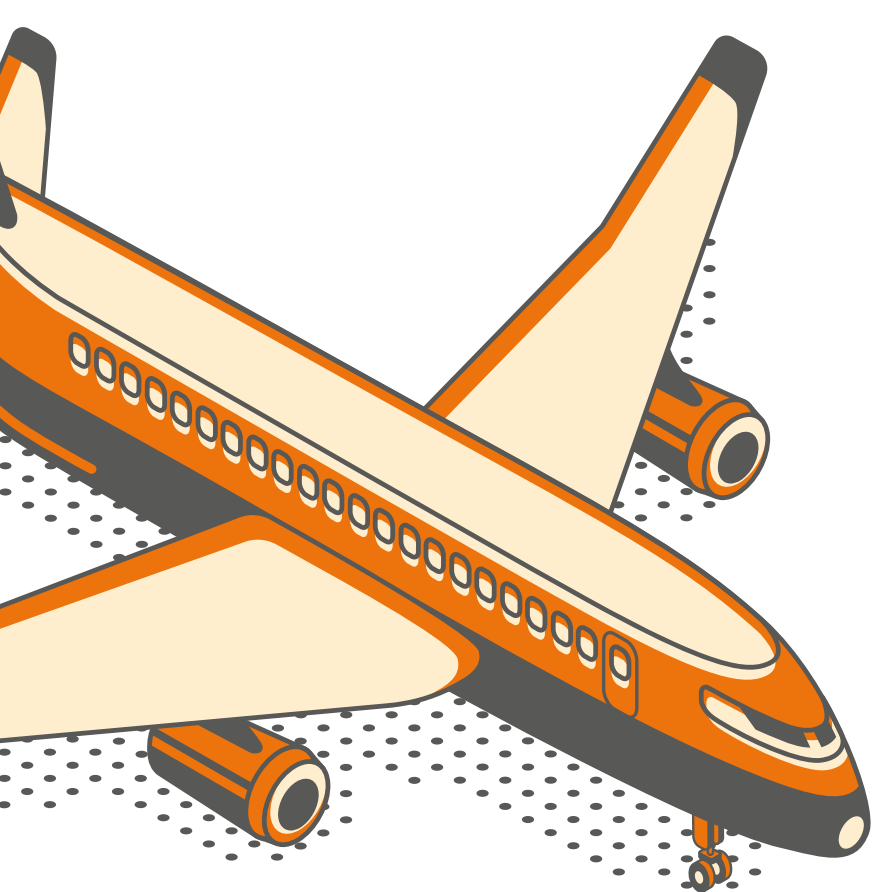
**Panele  
fotowoltaiczne**  
oraz komponenty do  
budowy farm  
fotowoltaicznych



**Towary  
spożywcze**  
świeże, mrożone, suche

**Wyroby  
medyczne**  
w tym leki

**Towary neutralne**

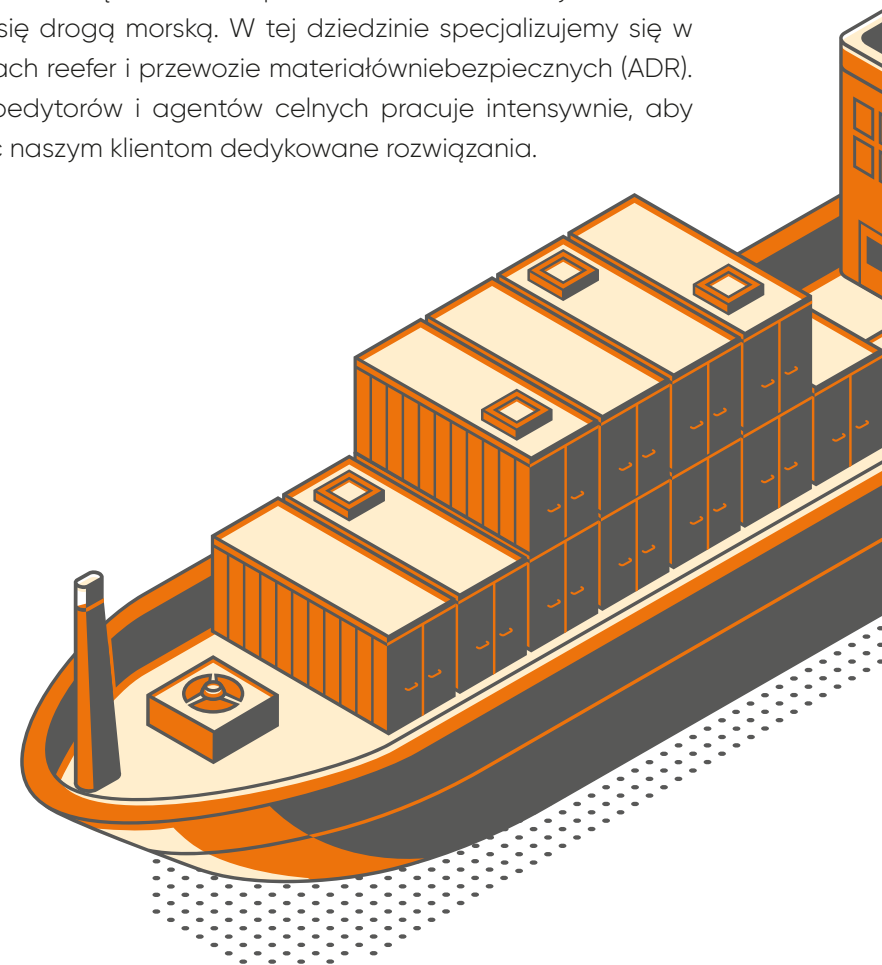


# DROGA POWIETRZNA

ADECON specjalizuje się w obsłudze materiałów niebezpiecznych i posiada szerokie doświadczenie w obchodzeniu się z bateriami litowo-jonowymi, które są wysyłane na podstawie specjalnych zezwoleń zgodnie z przepisami ICAO. Dzięki naszym usługom co roku wysyłane są setki ton towarów lotniczych.

# DROGA MORSKA

Zdecydowana większość transportów towarów na całym świecie odbywa się drogą morską. W tej dziedzinie specjalizujemy się w kontenerach reefer i przewozie materiałów niebezpiecznych (ADR). Zespół spedytorów i agentów celnych pracuje intensywnie, aby zapewnić naszym klientom dedykowane rozwiązania.





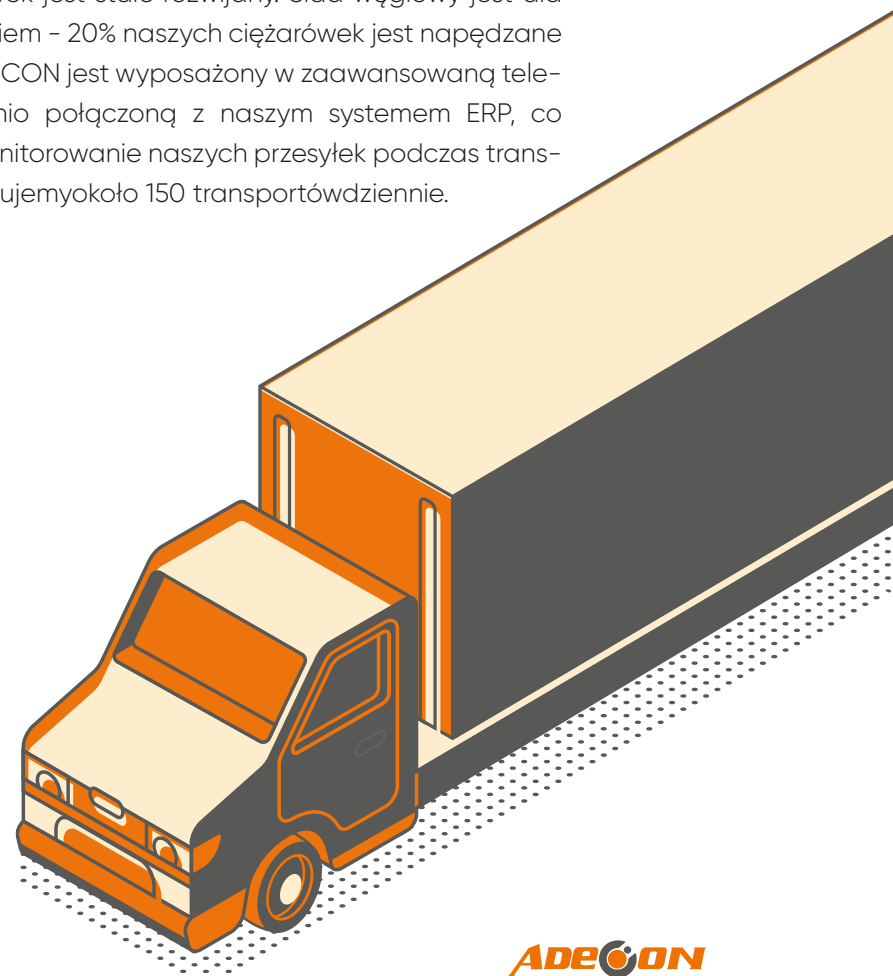


## DROGA KOLEJOWA

„Złoty środek” pomiędzy transportem morskim i lotniczym w relacji Azja – Europa i Europa – Azja. Pozwala przewieźć towary dwukrotnie szybciej niż droga morską, jednocześnie znacznie taniej niż transportem lotniczym. Tam, gdzie możliwe, wykorzystujemy tę gałąź transportu również dla przesyłek kontenerowych z/do portów morskich w Europie, minimalizując negatywny wpływ na środowisko. W naszym magazynie oferujemy możliwość konsolidacji i de-konsolidacji wysyłek.

## DROGA LĄDOWA

Nasz tabor ciężarówek jest stale rozwijany. Ślad węglowy jest dla nas ważnym czynnikiem – 20% naszych ciężarówek jest napędzane LNG. Cały tabor ADECON jest wyposażony w zaawansowaną telematykę, bezpośrednio połączoną z naszym systemem ERP, co umożliwia ciągle monitorowanie naszych przesyłek podczas transportu. Średniowykonujemyokoło 150 transportówdziennie.



# WŁASNA FLOTA PONAD 110 CIĘŻARÓWEK

ROZBUDOWANA  
SIATKA  
& ZAUFANYCH  
ORAZ SPRAWDZONYCH  
PODWYKONAWCÓW

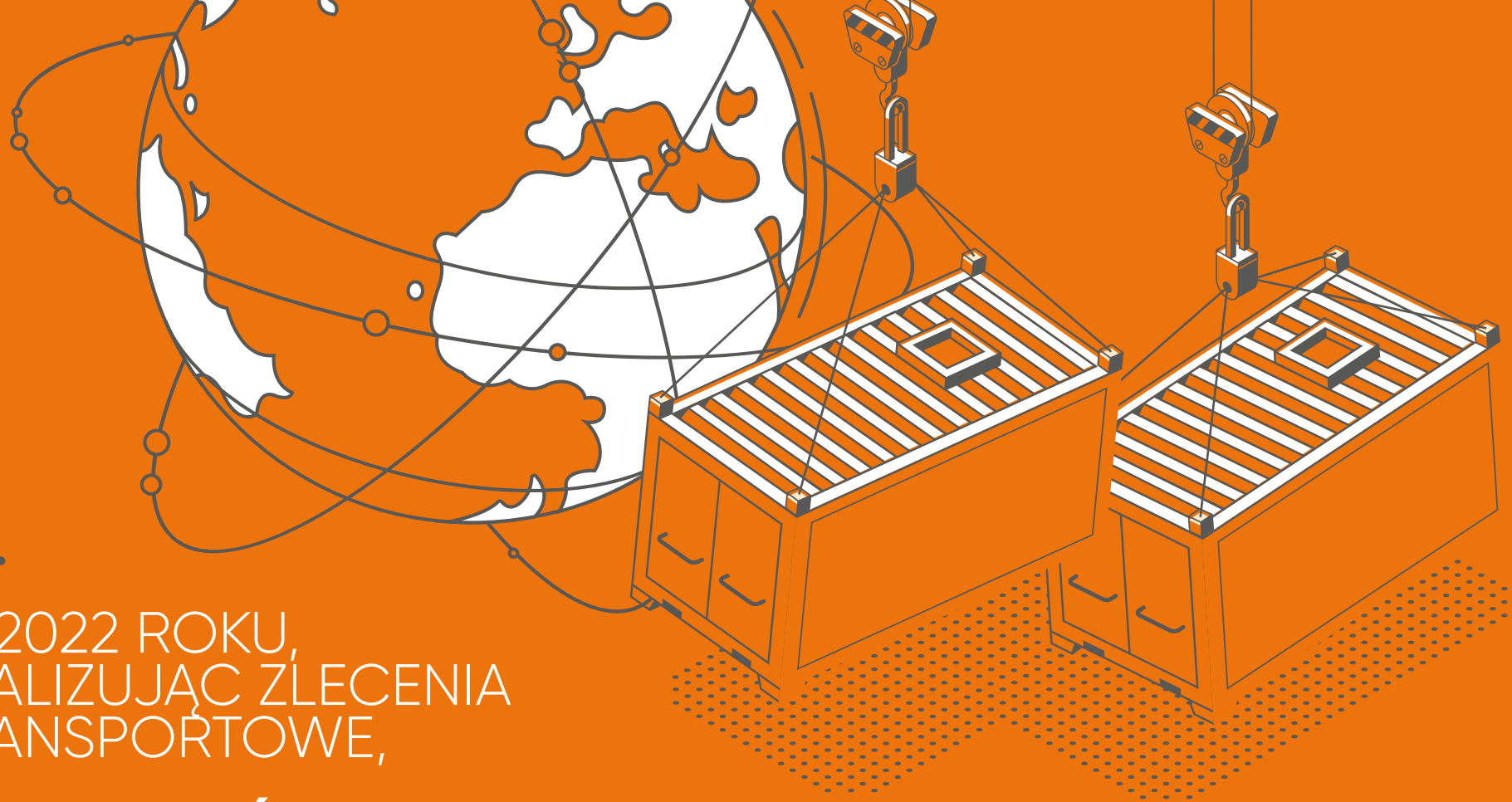
WYMAGANE UPRAWNIENIA ORAZ ODPOWIEDNIE WYPOSAŻENIE,  
KLUCZOWE DLA TRANSPORTU TOWARÓW NIEBEZPIECZNYCH (ADR)  
ORAZ TOWARÓW W TEMPERATURZE KONTROLOWANEJ

DOŚWIADCZONY ZESPÓŁ DYSPOZYTORÓW

DEDYKOWANY ZESPÓŁ OBSŁUGI KLIENTA

NUMER ALARMOWY DOSTĘPNY  
PO GODZINACH PRACY

WSZYSTKIE RODZAJE  
**KONTENERÓW**  
W TYM  
**ISO-TANKI**



W 2022 ROKU,  
REALIZUJĄC ZLECENIA  
TRANSPORTOWE,

**PRZEJECHALIŚMY PONAD  
12 913 000 km,**

TO TAK JAKBYŚMY

**OKRĄŻYLI ZIEMIĘ  
322 RAZY!**

ŚREDNIA  
ILOŚĆ KONTENERÓW  
OBSŁUGIWANYCH  
MIESIĘCZNIE:  
**3430 TEU**





DZIĘKI WŁASNEJ  
FLOCIE AUT  
ORAZ SIECI ZAUFANYCH  
PODWYKONAWCÓW  
JESTEŚMY W STANIE  
**TRANSPORTY**  
**NA TERENIE**  
**CAŁEJ**  
**EUROPY.**



# Rozwiązania FTL&LTL

W ADECON tworzymy spersonalizowane rozwiązania **w obszarze FTL / LTL, specjalizując się w bezpiecznym i profesjonalnym transporcie** trudnych i nietypowych ładunków. Nasze doświadczenie, własny tabor oraz rozległa sieć specjalistycznych podwykonawców pozwalają nam zapewnić najwyższy poziom bezpieczeństwa dla naszych klientów. **Nasz dedykowany zespół** jest gotowy do podjęcia się nawet **najtrudniejszych wyzwań**, co potwierdzają nasze udane dostawy **skrzyń bezpieczeństwa, uszkodzonych modułów baterii w całej Europie, przewozów ADR i wojskowych, zaawansowanych odpadów ADR z Wielkiej Brytanii do Niemiec z pełnymi procedurami celno-skarbowymi oraz transportu chłodniczego i neutralnego do Ukrainy**. Te doświadczenia pozwalają nam wesprzeć Cię tam, gdzie inni się poddają. Dzięki doświadczeniu w obsłudze **setek przewozów dziennie**, wiemy także, jak **efektywnie wspierać sieci dystrybucyjne**.





WYSPY BRYTYJSKIE

**2%**

KRAJE SKANDYNAWSKIE

**1%**

POLSKA

**50%**

WSCHODNIA EUROPA

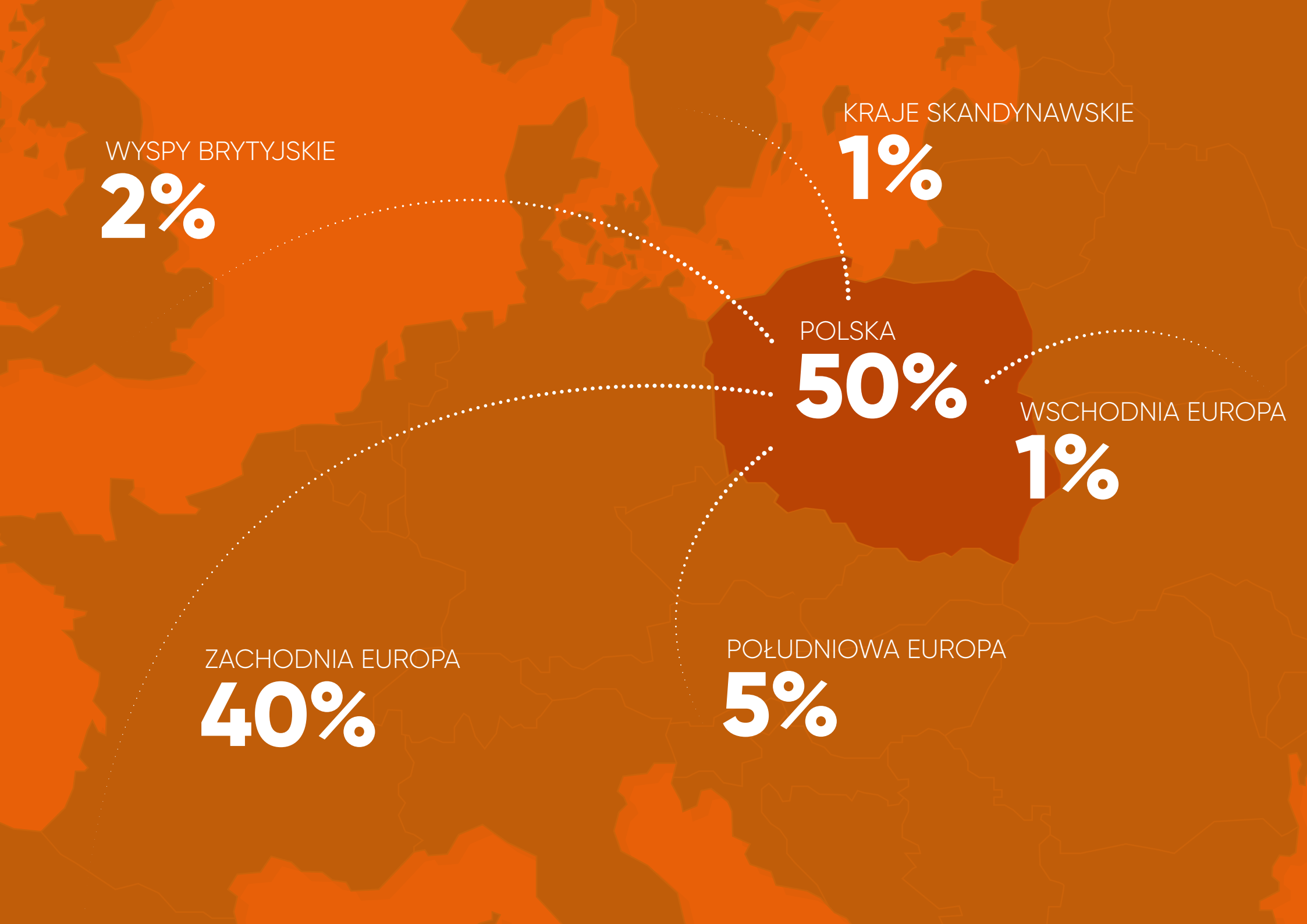
**1%**

ZACHODNIA EUROPA

**40%**

POŁUDNIOWA EUROPA

**5%**



# UNIKATOWE POŁĄCZENIE USŁUG WSPIERAJĄCYCH

- Depot kontenerowy o statusie składu celnego
- Własna flota ponad 100 kontenerów typu reefer
- Wózki kontenerowe reach-stackers na miejscu
- Załadunek i rozładunek kontenerów chłodniczych z samochodów, składowanie na depocie oraz podłączenie do prądu
- Możliwość rozbudowy w celu zwiększenia dostępnej przestrzeni





# Niezależny śródlądowy depot kontenerowy

**o powierzchni 10 000m<sup>2</sup> pozwala na maksymalizację efektywności intermodalnego łańcucha logistycznego.** Zakres usług obejmuje przeładunki, składowanie długo- i krótkookresowe kontenerów, ważenie VGM. Świadczymy usługi naprawcze i serwisowe kontenerów wszystkich typów. **Nasz depot jest przystosowany do obsługi towarów niebezpiecznych oraz tych z temperaturą kontrolowaną.** Dodatkowo posiadamy własną flotę ponad 100 kontenerów chłodniczych.

---



# MAGAZYN ADECON

Dębe koło Kalisza (Polska, przy drodze 470,  
40 km od autostrady A2) – towary neutralne  
i ADR – powierzchnia magazynowa 3260 m<sup>2</sup>.

Magazyny zlokalizowane w Dębie koło Kalisza są wyposażone w **najnowocześniejsze rozwiązania**, które usprawniają i automatyzują ich działanie. Wykorzystanie innowacyjnych technologii **pozwała zapewnić najwyższy poziom obsługi i to w możliwie najkrótszym czasie**. Wśród innych rozwiązań, dysponujemy dedykowanym systemem regałów mobilnych z wykorzystaniem półautomatycznych transporterów palet typu shuttle. **To unikalna metoda zastosowana w magazynie materiałów niebezpiecznych, zapewniająca łatwy i bezpieczny dostęp do towarów przy użyciu zaawansowanej technologii Systemu Stow Atlas** oraz przygotowanie do magazynowania ADR wszystkich klas. W obiekcie znajduje się również nowoczesny **system ochrony przeciwpożarowej i alarmowy**, które odpowiadają za **bezpieczeństwo powierzonych nam towarów**. Na terenie obiektu działa także **24-godzinna ochrona**. Hala spełnia najwyższe wymagania w kategorii **ochrony środowiska (SEVESO)**.



# ADECON BATTERY WAREHOUSE

Polska, Ryszarda Chomicza 17,  
55-040 Bielany Wrocławskie,  
Skrzyżowanie dróg A8/S8/A4

Specjalnie zaprojektowany dla przechowywania akumulatorów litowo-jonowych i towarów o wysokiej wartości, zapewniający maksymalne bezpieczeństwo i ochronę dla naszych klientów.

## NOWO WYBUDOWANY

ADECON Battery Warehouse jest przeznaczony głównie dla **akumulatorów litowo-jonowych (Li-Ion)** – klasy ADR 9-UN 3480.

## SYSTEM REGAŁÓW

jest wyposażony w **tryskacze wspierane przez termowizyjny monitoring** wszystkich przechowywanych towarów (unikalne rozwiązanie dla magazynowania baterii).

## POWIERZCHNIA MAGAZYNOWA

wynosi 7020 m<sup>2</sup>, w tym 3500 m<sup>2</sup> z systemem regałów.  
**Cała powierzchnia 7020 m<sup>2</sup>** może być łatwo dostosowana i wyposażona w system regałowy.

## INNOWACYJNOŚĆ

**każde miejsce paletowe jest monitorowane za pomocą termowizji** w celu wykrycia odchyłki temperatury baterii jak najwcześniej i reagowania jeszcze przed wystąpieniem potencjalnych zagrożeń.

ZESKANUJ KOD QR  
I DOWIEDZ SIĘ WIĘCEJ





# AGENCJA CELNA

---

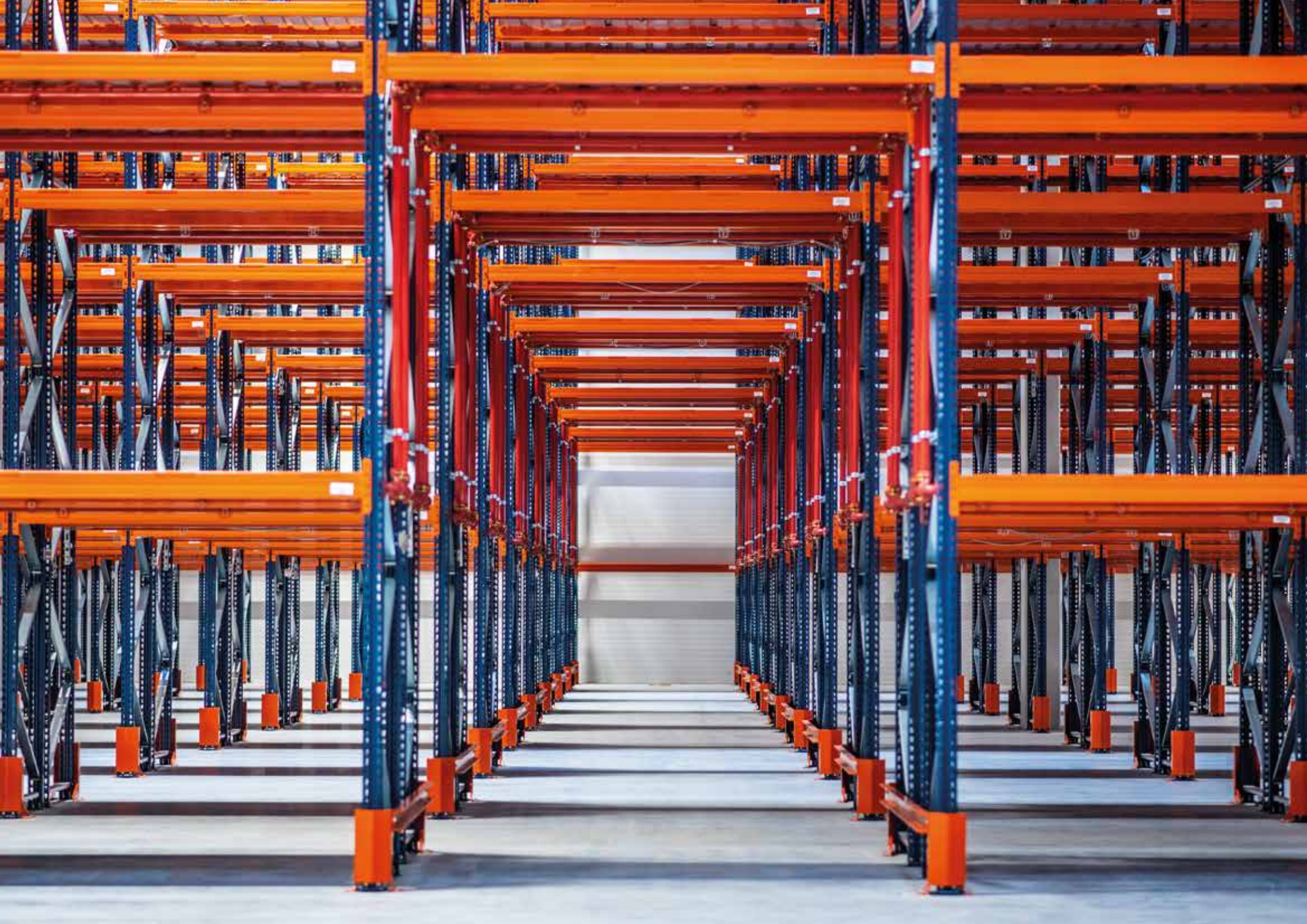
Agencje celne w Hamburgu i Gdyni  
oferują kompleksowe rozwiązania celne  
dla importu i eksportu. Urząd Celny  
w Gdyni posiada pozwolenie  
**AEO: PLAEOC390000180095.**

# SKŁAD CELNY

---

Funkcjonalność składu celnego jest  
w pełni operacyjna zarówno dla  
zamkniętego magazynu (dla ładunków  
na paletach), jak i dla naszego celnego  
depotu kontenerowego (dla pełnych  
kontenerów morskich).







# E MOBILITY

**Problem:** Rozwój i produkcja samochodów elektrycznych (EV) wymaga zmiany w pozyskiwaniu surowców, wprowadzenia nowych komponentów oraz przestrzegania nowych standardów, zwłaszcza w zakresie baterii i infrastruktury szybkiego ładowania. Zapewnienie bezproblemowej integracji i redukcja ryzyka zakłóceń w łańcuchu dostaw e-mobility są kluczowe.

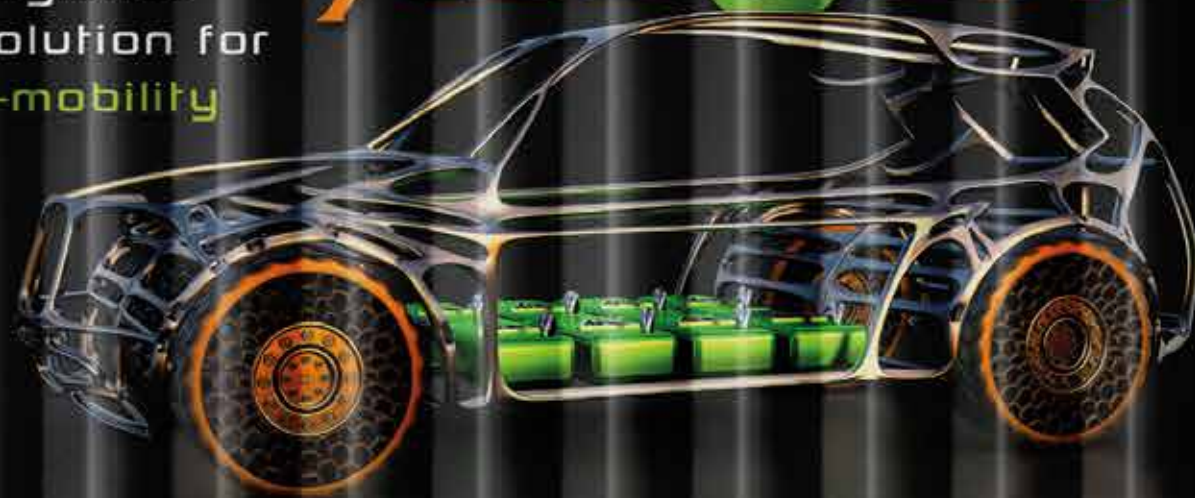
**Rozwiązanie:** Ważne jest zredukowanie niedoborów i zatorów, zwłaszcza w zakresie pozyskiwania i przetwarzania surowców. Standaryzacja zmniejszy koszty zarówno w zakresie badań i rozwoju, jak i produkcji. Pracując razem, organizacje mogą stworzyć łańcuch dostaw, który jest efektywny, odporny i obopólnie korzystny.

**ADECON oferuje usługi logistyczne w zakresie surowców i gotowych towarów dla producentów baterii** (również w modelu VMI), w tym substancji niebezpiecznych, takich jak elektrolit z opcjonalnym składowaniem i transportem w kontrolowanej temperaturze.



Tailored  
Logistics  
Solution for  
e-mobility

ADECON







W ostatnich latach branża e-mobilności rozwija się w Polsce i na świecie w niesłychanie szybkim tempie, czego dowodem jest wzrastająca liczba samochodów z charakterystycznymi zielonymi tablicami rejestracyjnymi na ulicach miast. Nie każdy zdaje sobie sprawę z ważnej roli, jaką Polska odgrywa w rozwoju tej branży. Nasz kraj jest największym dostawcą samochodowych baterii litowo-jonowych w Europie, dzięki LG Energy Solution zlokalizowanemu niedaleko Wrocławia, który jest

wiodącym na świecie producentem baterii do samochodów elektrycznych. LG przyciągnęło do Polski, między innymi, producentów elektrolitu z Azji, którzy nie tylko importują surowce, ale również budują fabryki w naszym kraju. Co to jest elektrolit? Elektrolit to płynne roztwory, które umożliwiają przepływ prądu elektrycznego, co jest niezbędne do generowania i przesyłania określonego napięcia i amperażu w baterii samochodowej.

# ELEKTROLIT

WYMAGAJĄCY

**TOWAR**

DEDYKOWANE

**ROZWIĄZANIA**

Magazyn na kołach

Kontrolowana temperatura

Wysoko wyspecjalizowana  
infrastruktura

Logistyka ostatniej mili





Dostawcy elektrolitu oczekują **stabilnego, ale jednocześnie elastycznego łańcucha dostaw** swojego produktu bezpośrednio **do linii produkcyjnej akumulatorów litowo-jonowych**. ADECON spełnia ich oczekiwania, budując dedykowane rozwiązania. Dzięki współpracy z agentami na całym świecie, możemy łatwo odebrać towary bezpośrednio z ramp fabryk, zapewniając tym samym sprawny i bezproblemowy proces. **Organizujemy transport morski do Europy wraz z obsługą celną**, po czym surowiec trafia często do naszego **składu lub magazynu, gdzie jest przechowywany do czasu wywołania na produkcję**. Tutaj kończy się jego podróż, ale gotowe produkty, czyli baterie, również muszą zostać wysłane dalej. **Organizujemy eksport towarów do najdalszych zakątków świata, nawet do drzwi odbiorcy**, nie tylko do portu w miejscu docelowym.

Często po wykorzystaniu surowców pozostają puste zbiorniki, takie jak **stalowe beczki lub ISO-Tanki, które trzeba przetransportować z powrotem do Azji** do dalszego wykorzystania. Takie kontenery zazwyczaj są zwracane nieumyte, a zgodnie z przepisami **IMDG nadal stanowią niebezpieczny produkt na morzu**. I tu cały proces zamyka się, ponieważ **po odpowiednim czyszczeniu i przygotowaniu zbiorniki są gotowe do dalszego przewozu surowców** lub gotowego elektrolitu.

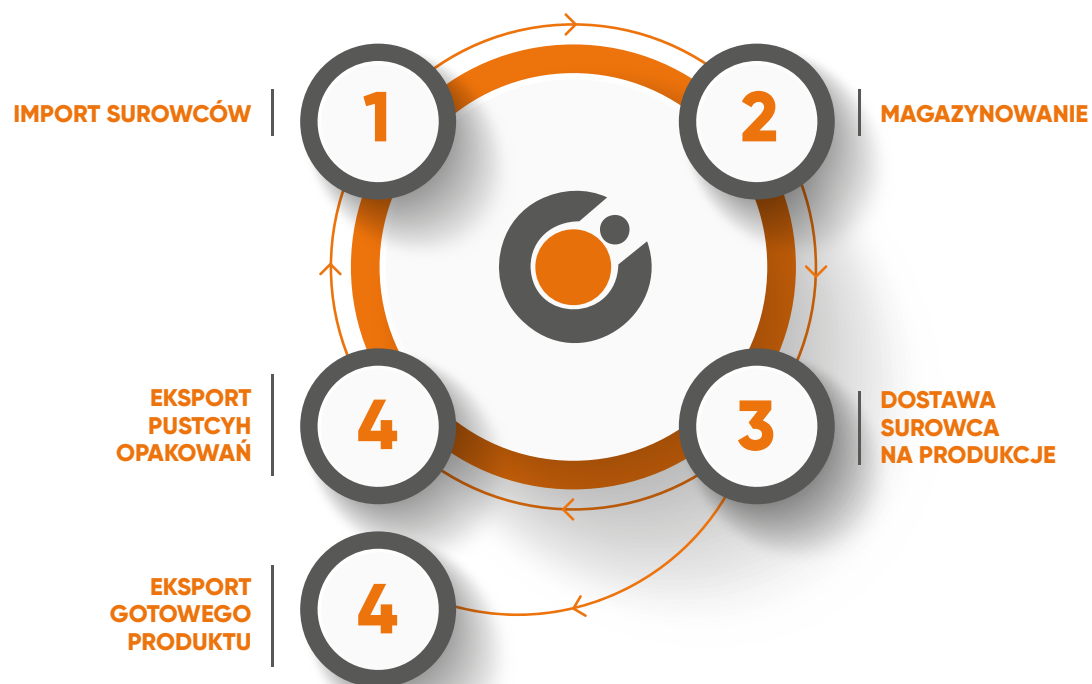
Dostawcy elektrolitu muszą zapewnić **ciągłość dostaw swojego produktu do produkcji** zgodnie z przepisami i normami ochrony środowiska. **ADECON ma doświadczenie** w zarządzaniu takimi łańcuchami dostaw, **gwarantując terminową i bezpieczną dostawę surowca i gotowego produktu na całym świecie**.







# OPERATOR LOGISTYCZNY DLA BRANŻY E-MOBILITY



# AdeCON

## W L I C Z B A C H

ponad  
**170**

**pracowników** dbających każdego dnia  
o Twoje ładunki

ponad  
**800**

**klientów**, którzy zaufali nam w 2022 roku

**1**

1 niezmienione, **ogromne serce do transportu**

**12 913 000**

**przemierzonych kilometrów** przez naszą flotę  
w 2022 roku



# NASZE BIURA

Nasza główna siedziba i centrala znajduje się w Dębie, niedaleko Kalisza, w centralnej Polsce. Dodatkowo, posiadamy biura sprzedaży i operacji zlokalizowane w Hamburgu, Berlinie, Gdyni, Warszawie i Wrocławiu.





# Wierzymy, że chodzi o coś **WIĘCEJ NIŻ TYLKO TRANSPORT**



- doświadczony i wykwalifikowany zespół
- nowoczesna flota ciężarówek
- kierowcy przeszkoleni w zakresie obsługi towarów niebezpiecznych (ADR)
- proekologiczne podejście w ramach naszych procesów

- dotrzymujemy składanych obietnic
- dzielimy się wiedzą i doświadczeniem
- mamy zaufanie do naszych klientów

- koncentrujemy się na tym, co jest najważniejsze dla naszych klientów
- tworzymy rozwiązania dostosowane do indywidualnych potrzeb
- optymalizujemy procesy logistyczne dla naszych klientów
- budujemy solidne relacje, wzmacniające biznes naszych klientów



# KONTAKT



**Polska** | **ADECON Sp. z o.o.**  
Dębe 47a | 62-817 Żelazków

+48 62 59 777 25

contactus@adecon.eu  
[www.adecon.eu](http://www.adecon.eu)

---

**Niemcy** | **ADECON Logistics GmbH**  
Nagelsweg 28, 20097 Hamburg

+49 40 88 23 48 03

info@adecon-logistics.de  
[www.adecon-logistics.de](http://www.adecon-logistics.de)